



**Malvern
Panalytical**
a spectris company

ZETASIZER LAB

纳米粒度及ZETA电位分析仪



为您量身定制的光散射分析测试

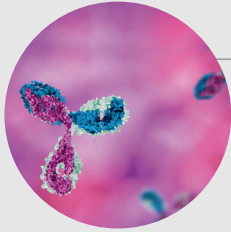
在Zetasizer Nano系列纳米粒度及Zeta电位仪成功的基础上，马尔文帕纳科隆重推出更加专业灵活的全新光散射产品: Zetasizer Lab

- 动态光散射(DLS)
测量分子或颗粒的粒度及粒度分布，粒度范围: 0.3 nm - 15 μm
- 电泳光散射(ELS)
测量分子或颗粒在分散体系中的电泳迁移率-转化为“Zeta电位”
- 混合模式-相位分析光散射(M3-PALS)和恒流模式，减少高离子浓度下电极极化引起的误差
- “自适应相关”算法
极大提高了数据的重复性，测试速度提高2倍以上
- ZS Xplorer 智能软件
以样品为中心，即使不是光散射专家，也可以运行各种测试程序
- 数据质量指导系统
专家指导系统实时提供反馈，确保数据质量

Zetasizer Lab

采用最新扩展粒度范围分析技术，相比传统90°光散射系统，样品浓度和粒度上限得到明显提升。





生命科学和生物制药

在生物制药应用中，温度或pH值变化、搅拌、剪切和时间都会影响生物分子的稳定性，造成变性和聚集、功能丧失，还可能会产生不良免疫反应。

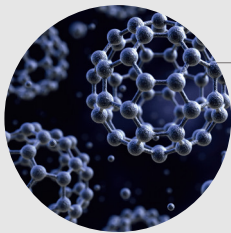
Zetasizer®系列提供快速的纯度和稳定性筛选，并可协助配方开发，从而优化流程和产品，消除风险。



油漆、油墨和涂料

油漆、油墨及涂料配方必须稳定，以使它们在一段时间内保持最佳状态而不会发生变化或团聚。Zetasizer 仪器测量的粒径和Zeta电位在确定产品特性(例

如分散性、颜色、强度、光洁度、耐久性和保存限期)方面起着至关重要的作用。



纳米材料

Zetasizer仪器所测量的纳米颗粒粒度分布、分散特性、稳定性和团聚倾向是新纳米材料设计的关键。此类材料的超大表面积可能会带来新的物理和化学性质，

比如更高的催化活性和溶解度，或者出乎意料的光学或毒理学性质。



食品和饮料

Zetasizer系统用于分析粒度和Zeta电位，以改善食品、饮料和调味料的外观及味道，并优化分散体系和乳化液的稳

定性，从而延长产品保存限期，提高产品性能。



药物和给药

正确的粒度和Zeta电位检测有助于确保安全有效的治疗。Zetasizer系统用于表征分散体系、乳液和乳膏的稳定性和

质量，从而减少配方时间，加快新产品上市



学术界

Zetasizer是全球多家学术实验室的重要分析工具，广泛用于所有需要分析颗粒或分子大小以及Zeta电位的应用领域。

Zetasizer系统所涵盖的应用领域的广度，连同数以万计的文献使得仪器成为许多科研机构的核心设备。



消费品

改良多种消费品时，需要了解和控制胶体参数，引导颗粒间的相互作用，并改善产品的稳定性和性能。其中一个例子是胶束和乳液的粒度和电荷对化妆品和洗涤剂性能的影响。

Zetasizer仪器可表征表面活性剂的胶束大小、电荷和临界胶束浓度，并测量乳液的液滴大小和稳定性。

为何使用光散射?

光散射有多种类型,每一种都可以为样品提供有用的、切实可行的物理化学信息。

Zetasizer Lab可提供两种光散射技术:动态光散射(DLS)和电泳光散射(ELS)。

可以测量散射光的频率和强度来确定材料的粒度和电荷。该信息通常用于缩短胶体(包括蛋白质)和乳液配方的开发时间并提高其稳定性,以及评估体系中的团聚水平。


动态光散射(DLS)

动态光散射是一种非常成熟的技术,用于测量分散或溶解在液体中的分子和颗粒(通常在亚微米级)的粒度及粒度分布。这些颗粒或分子的布朗运动导致它们发出的散射光强度出现快速波动。通过分析这些短期的强度波动,可以得出布朗运动速度,然后再通过斯托克斯-爱因斯坦方程得出粒度信息。

DLS是一种快速、准确、重复性好且高度灵活的粒度测量方法。它只需要少量的样品进行分析,而且是非侵入式的。DLS测试不依赖于材料种类,因此应用十分广泛。

性能提升的经典光散射系统(90°)

Zetasizer Lab结合扩展粒度范围分析方法和低容量可抛弃粒度样品池,在90°进行测试,相比传统90°系统,对大于1 μm 的颗粒测试更准确,能够显示直径达10 μm 甚至更高的结果,不易受到多重散射的影响,同时有效避免稀释产生误差。



“Zetasizer是一个简单易用的系统，可用于分析各种分散剂中的少量纳米颗粒的粒度和Zeta电位。各种样品池易于使用，并且涵盖所有应用领域。此外，自动滴定装置可以高效地改变pH值、检测等电位和滴定结果。当您需要帮助或服务时，只需发送一封电子邮件即可获得马尔文帕纳科客户支持。它是我们实验室中最常用且最重要的颗粒分析仪之一!”

Corine Goodrich

美国明尼阿波利斯市
Pace Analytical Services Inc.

电泳光散射(ELS)

电泳光散射(ELS)可用于测量分散体系中的颗粒或溶液中分子的电泳迁移率。通常迁移率会转换成Zeta电位，以便在不同实验条件下进行对比。

ELS将光散射与电泳结合在一起。分散体系被注入备有两个电极的样品池中。在电极上施加电场，此时任何带电颗粒或分子将以一定的速度(取决于其电荷量)朝着与其电性相反的电极迁移。测得的电泳迁移率通常使用既定理论转换成Zeta电位。

ELS的使用通常涉及稳定性和配方筛选。没有净电荷的颗粒或分子可能团聚在一起，这是体系(例如容易团聚的蛋白质配方)中存在的难题。具有净正电荷或净负电荷的颗粒或分子可以更好地保持彼此之间的距离，从而形成稳定的系统。包含这些颗粒或分子的配方对它们的电荷状态有着显著的影响，并且配方属性(例如pH值、添加剂浓度和离子强度)的改变会影响产品的稳定性和保存限期。



设计至关重要

Zetasizer Lab — 新一代的增强型仪器不仅反映和延续了马尔文帕纳科旗舰产品Zetasizer Nano的理念和传统，而且还采用了基于该系列发展而来的技术。这些仪器采用全新外形、最优质的材料和经过改进的界面，并通过独特的增强功能展现出强大的专业实力，使用户能够专注于样品测量细节，以得出更准确的结果。

“Zetasizer是用于研究颗粒大小和电荷的卓越工具。它使用起来简单快捷，并且提供可靠的结果重复性。如果没有它，我无法想象该如何完成我的纳米乳液项目。”

Kunal Kadiya

加拿大萨斯喀彻温大学



奠定卓越的基础

马尔文帕纳科核心领域的尖端技术专家是开发粒度分析中使用的光散射技术的关键。英国马尔文市皇家信号与雷达研究院(RSRE)的科学家曾经运用数字相关技术来分析正在进行布朗运动的颗粒所产生的散射。于是，世界上第一台商业相关器于1971年底推出，马尔文仪器和RSRE也凭借卓越的技术创新于1977年12月20日共同荣获了著名的MacRobert工程奖。

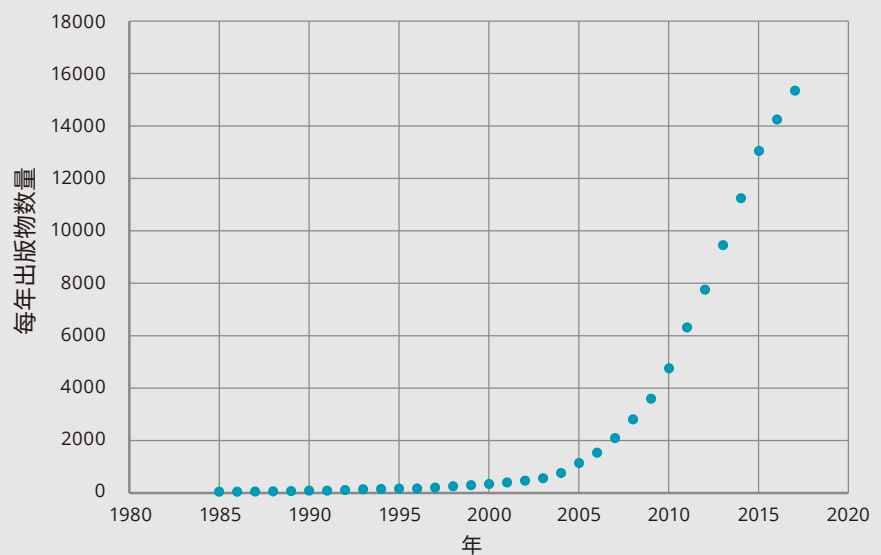
该仪器已应用于航空、海洋工程、燃料性能和生命科学领域。它的主要用途是通过测量散射体的扩散系数来测量悬浮液中颗粒或溶液中大分子的粒径分布。负责甄选获奖者的MacRobert评奖委员会表示，“马尔文帕纳科相关仪器展现了一个将先进科学原理与最新技术发展相结合，制造出具有实用和商业价值的设备的杰出例子。”

光子相关光谱(PCS)技术(通常俗称动态光散射(DLS))随着马尔文仪器的第一款综合测量系统Autosizer的开发而不断发展，并于二十世纪70年代末共同面市。随后，马尔文仪器在二十世纪80年代早期开发出电泳光散射(ELS)技术，世界上第一台粒度和Zeta电位综合测量系统Zetasizer 2由此诞生。

2003年，马尔文仪器推出了采用非侵入式背散射(NIBS)专利技术的Zetasizer Nano系列。NIBS非侵入式背散射技术是Zetasizer仪器成为业内最佳产品的关键功能之一，它在不影响性能的情况下最大程度地扩大动态范围，提高仪器灵活性，从而在确保最高灵敏度的同时达到样品处理浓度、颗粒大小测量的极限。该系列仪器简单易懂，应用广泛，使用方便，使光散射成为油墨制造、给药等应用领域的主要分析技术。

引用Zetasizer的出版物

Zetasizer Lab延续了马尔文帕纳科顶尖科学家自二十世纪60年代和70年代以来一直保持的光荣传统，它们以此为基础，同时结合了硬件、软件、科技和智能方面的最新成果。迄今为止，Zetasizer系统有80000多个科学引证。显而易见，它为众多工业和学术领域带来了价值，并且被广泛用于加快和优化这些领域的流程及产品研发。



数据源自Google Scholar, 获取日期2018年4月24日

Zetasizer Lab

经典

Zetasizer Lab 是全新设计的经典90°动态光散射系统，超高性价比，兼具众多创新功能: 自适应相关算法，M3-PALS和恒流Zeta模式。易于使用的ZS Xplorer分析软件，对数据质量实时反馈，指导用户如何提升数据质量。

快速

Zetasizer Lab是一款功能强大、用途广泛的常规实验室测量(分子大小、粒度、电泳迁移率和Zeta电位)解决方案。与以往型号相比，现在设备的粒度测量速度达到两倍以上，从而加快了样品处理速度，帮助操作员和系统节省时间来完成其他任务。

智能

光散射的常见问题之一是灰尘污染现在可实现智能识别并从数据中过滤。如果结果不如预期，需要进一步关注，也会立即显现出来。通过综合深度学习实现的数据质量指导系统可以提供即时反馈，标记任何疑问，并提供关于如何改进低质量数据的实用性建议。

创新

结合扩展粒度范围分析方法和低容量可抛弃粒度样品池，对大于1 μm 的颗粒测试更准确，能够显示直径达10 μm 甚至更高的结果，不易受到多重散射的影响，同时有效避免稀释产生误差。





Zetasizer Lab 关键特性和优点

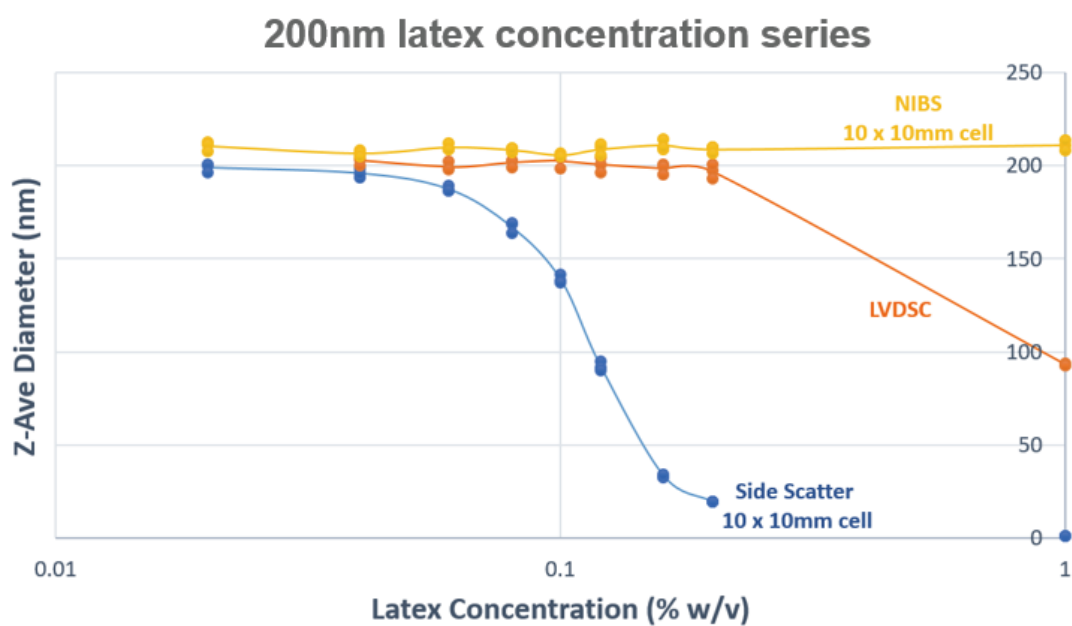
- 动态光散射粒度测试范围: 0.3 nm - 15 μm
- 兼容可抛弃微量毛细管样品池，样品量最小达到 3 μL
- 扩展粒度范围分析方法，提高了大于1 μm 粒度测量的精度，最大粒度大于10 μm (使用可抛弃毛细管微量样品池)，临近微米和亚微米领域，降低了对其他技术的需求
- 具有恒流模式的M3-PALS相位分析技术，可以在高导电介质中测量电泳迁移率和Zeta电位，减少了高离子浓度电极极化的误差
- 采用创新的自适应相关算法，提供瞬态、稳态和未过滤的数据，识别与瞬态伪影相关的数据，极大的提高了数据的重复性，测试速度是以往的两倍以上
- 通过深度学习实现的数据质量系统，帮助用户了解哪些粒度数据质量较差以及较差的原因。此外，该智能神经网络系统还会提供有关改进结果的建议，即使是经验不足的用户，也能得到可靠的数据
- 能够在现场升级为更高端的Zetasizer Ultra型号

扩展粒度分析方法

Zetasizer Lab结合扩展粒度范围分析方法和可抛弃型微量毛细管粒度样品池,可显著提升90°粒度测试的浓度上限。

可抛弃型微量毛细管粒度样品池:

- 光程短,不易受多重散射影响
- 在90°进行测试,相比传统90°系统,样品浓度上限显著提升
- 样品量低至3 μ L

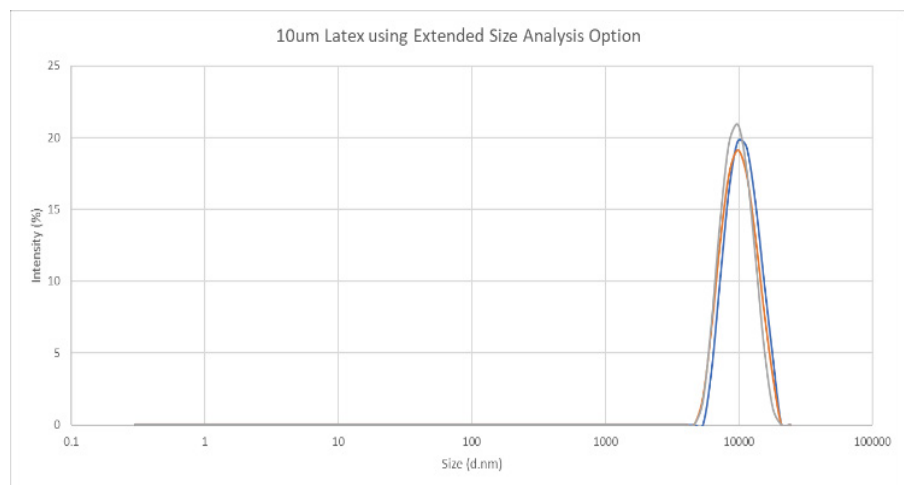


200nm乳胶球,采用可抛弃型微量毛细管粒度样品池,样品浓度上限显著提升



显著提升粒径上限分析能力

可抛弃型微量毛细管粒度样品池中对流受限，显著增大了粒径上限测量能力，对大于 $1\mu\text{m}$ 的颗粒测试更准确，能够显示直径达 $10\mu\text{m}$ 甚至更高的结果。



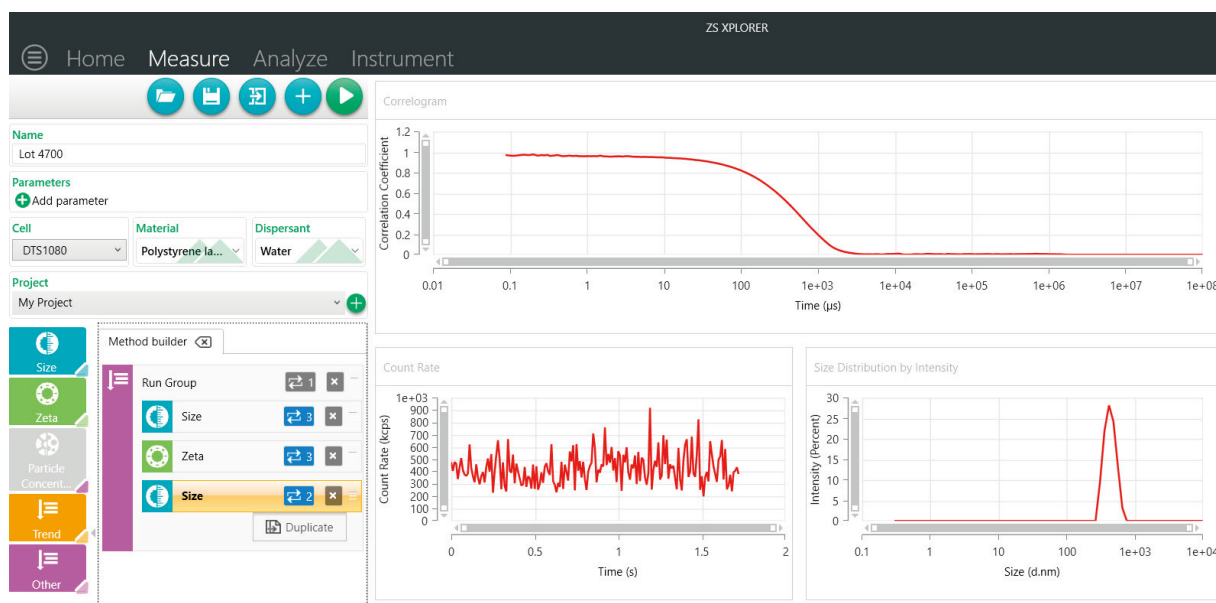
10 μm 乳胶球，采用可抛弃毛细管样品池，能够测量和显示直径大于 $10\mu\text{m}$ 的结果

ZS XPLOERER软件 — 值得信赖的结果

样品信息

测量方法

运行



即使是最先进的仪器，也需要用户友好的智能软件才能产生最好的结果。我们反复思考并重新设计了新的Zetasizer软件ZS Xplorer，展示我们世界领先的光散射技术的用户界面。

ZS Xplorer以样品为中心。在运行开始时，输入关于样品、样品条件和待测试变量的信息，然后ZS Xplorer便会智能处理这些信息来优化该样品的测量方法。只需添加样品名称，选择样品池类型和测量类型，然后按下“运行”即可。输入新的样品名称后，可在运行期间为下

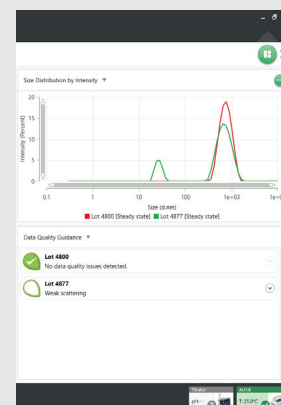
一个样品重复该方法。资深用户可以访问所有的方法和数据参数。

用户可以更容易地提前设置测量方法，以及结合不同测量类型的方法。实时测量显示与方法生成器一起出现，让用户可以在测量运行期间设置下一个样品。此外，ZS Xplorer将检测实验潜在问题(例如样品池不相容性)，并在分析开始之前发出警告。

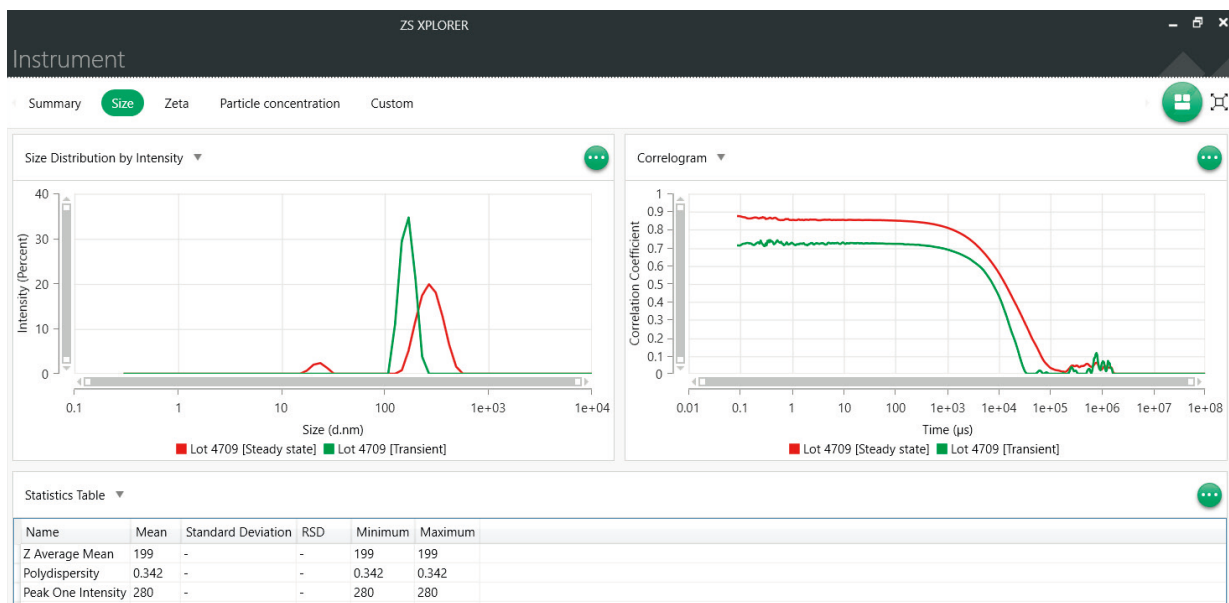
专家指导确保优质数据

DLS可能会受到大的团聚体或高浓度下多次散射的影响，从而使数据解读复杂化。ZS Xplorer中的质量指导系统可以智能地运用集成专家知识，快速显示数据的质量。当指导系统检测到质量不佳的数据时，界面将显示此类问题发生的原因以及有关如何改进测量结果或样品的可行性建议。

对于那些经验较少的用户和那些分析新样品类型的用户来说，该功能特别有用，它能让用户对获得的数据充满信心。



创新的自适应相关算法

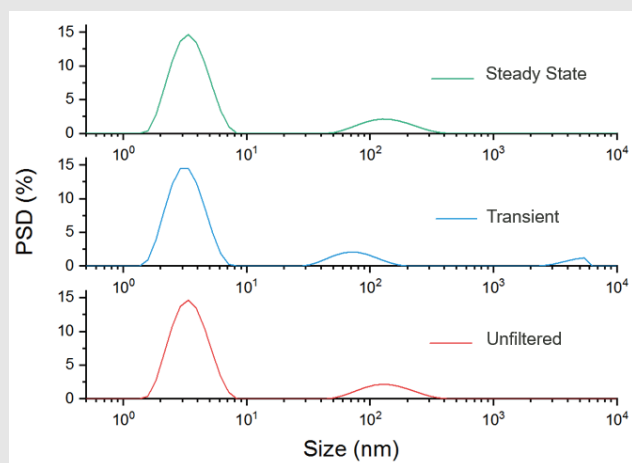


ZS Xplorer 采用一种名为“自适应相关”的新算法，此算法使用样品信息来确定测量时间的长短，并且持续收集数据，直到最终结果保持一致为止。

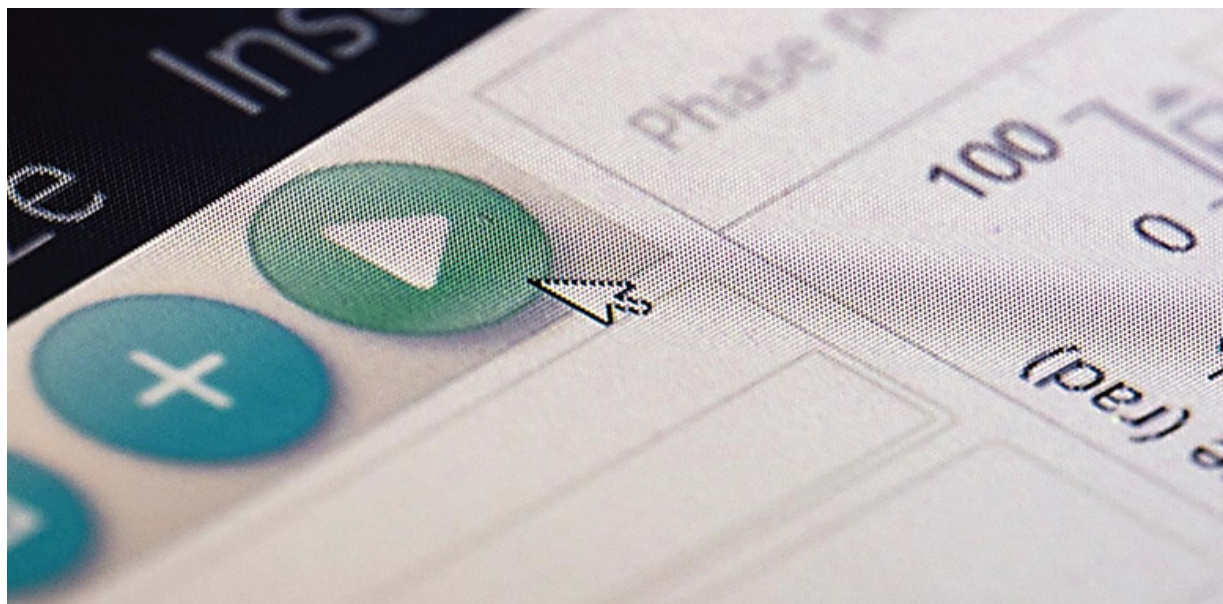
此外，该功能还应用智能逻辑来分离与瞬态伪影，例如灰尘或团聚物，相关的错误数据，这些问题以往可能需要有经验的用户进行诊断，然后再进行额外的样品制备。

“自适应相关”算法可以智能识别异常大颗粒并从得出的数据中过滤，但保留始终存在的群体。这样可降低该技术对偶然事件的灵敏度，由此得到更具代表性的样品视图。

“自适应相关”算法生成可靠且可重复的数据，同时计算速度超过以往的两倍。



这对您来说有何意义？



ZS Xplorer软件设计简单且以样品为中心，确保了无论操作人员是否有经验，都能使用 Zetasizer Lab。用户不再需要是光散射专家，每个人都可以进行快速、简单，但高精度的实验。

现在，样品制备标准有所放宽，DLS粒度测量所花费的时间少于以往一半。凭借可识别样品伪影的智能算法，数据质量得以提高。总之，这意味着即使在复杂的多点测量中，也能够确保结果的正确性，同时将测量时间缩至最短。

这些发展成果具有深远的影响：

- 分析的便捷性提高了实验室效率，为使用仪器开展其他项目节省时间
- 即使是没有经验的用户，也能得出高质量的数据，这样可以帮助更多的资深研究员空出时间来开展更复杂的工作
- 操作建议实用性强，意味着研究速度加快，并可减轻必要的的数据解读和故障排除工作
- 测量结果一致性好，意味着重复分析减少，如此一来不仅节省了样品材料和成本，而且还提高了研究的影响力和完整性
- 可基于证据，快速决定下一步应采取何种措施来改进产品和流程，使用更安心

配件



MPT-3自动滴定仪

一款经济实惠的配件，用于实现粒度和Zeta电位的自动化测定(作为pH值的函数)，并且采用新的算法来提高点间距精度。



SV-10粘度计

SV-10是一款极其简单的快速测量系统，它能精确测量粘度以将扩散速度转换成粒度，并将电泳迁移率转换成Zeta电位。它是一款独立的配件，特别适用于测量没有标准粘度文献值的复杂分散剂。



配件

可抛弃型折叠毛细管样品池

一种可抛弃型毛细管样品池，允许在容积低至20 μL 的样品中实现无污染、高精度的粒度、Zeta电位和蛋白质迁移率测量。这种新型毛细管形状可带来更好的重复性，并可改善高导电率样品的热性能，以减少焦耳热。尽管是可抛弃型的，但如有需要，每个样品池可用于数百次低导电率样品的测量。可用于前向光散射粒度测量。



可抛弃型毛细管微量样品池

样品量最小3 μL ，可以扩展Zetasizer Lab的粒度测量范围，无需考虑分散剂与密度的匹配。

即使在样品量超低的情况下，该样品池也能够实现可重复性分析，在提供高质量数据的同时也降低了成本。



配件



通用“插入式”样品池套件

一种耐溶剂的样品池，用于测量水性和非水性分散剂中样品的Zeta电位，可以进行清洗并反复使用。“插入式”样品池套件可与标准聚苯乙烯或玻璃样品池配合使用

高浓度Zeta电位样品池套件

这种高浓度样品池可用于测量基本不需要或完全不需要稀释的样品的Zeta电位。

12 mm方形玻璃样品池

该玻璃样品池可用于水性和非水性溶剂和分散剂，用于粒度测量。

微量石英样品池

该石英样品池可以装下12 μL 至45 μL 的样品，用于粒度测量，适用于水性和非水性溶剂和分散剂。

12 mm玻璃样品池

一种用于通过“插入式”样品池进行粒度和Zeta电位测量的玻璃样品池。该样品池适用于水性和非水性溶剂和分散剂。

12 mm方形聚苯乙烯样品池

一种用于测量粒度的可抛弃型聚苯乙烯样品池，当与“插入式”样品池配合使用时，还可用于测量Zeta电位。该样品池通常用于可能存在交叉污染问题的样品。



一台您可以自行安装的Zetasizer纳米粒度及Zeta电位仪

自行安装

不需要等待工程师上门，用户可以自行安装，尽早使用仪器：

- 双语安装视频教程
- 提供在线培训课程权限，有效期15个月
- 保修期延长到15个月



Find out more at:

malvernpanalytical.com/self-install

轻松现场升级

您可以对Zetasizer Lab进行现场升级*，不需要太长的停机时间。从Lab升级到更高配置的Ultra，提高仪器的价值。

21CFR Part11

马尔文帕纳科提供全新的合规解决方案，21 CFR Part 11和GMP Annex11，根据用户的工作流程灵活设置使用权限，支持电子记录和签名。

* 相同版本，可以在现场完成型号之间的升级。



产品规格一览

参数	Zetasizer Lab
粒度	
测量技术	经典动态光散射(90°)
测量角度 ⁽¹⁾	90°, 13°
粒度范围(直径)	0.3 nm - 15 μm ⁽²⁾
最小样品体积:	3 μL
最小样品浓度 ⁽³⁾	蓝标: 1 mg/mL 红标: 0.3 mg/mL
最大样品浓度 ⁽⁴⁾	40% w/v
Zeta 电位	
测量技术	混合模式测量, 相位分析光散射(M3-PALS), 恒流模式
适合测量的粒度范围(直径) ²	3.8 nm - 100 μm
Zeta电位范围	无有效限制
迁移率范围	> +/- 20 μm·cm/V·S
最小样品体积	20 μL ⁽⁵⁾
样品浓度范围	蓝标: 10 mg/mL ⁽³⁾ - 40% w/v ⁽⁶⁾ 红标: 1 mg/mL ⁽³⁾ - 40% w/v ⁽⁶⁾
最大样品电导率	260 mS/cm
电导率精度	± 10%
系统	
产品合规	一类产品激光, EN 60825-1:2014 和 CDRH、LVD、EMC、RoHS
激光衰减	自动, 透射率100%至0.0003%
激光信息	高性能He-Ne气体激光器, 633 nm 最大功率输出: 4 mW(蓝标) / 10 mW(红标)
检测器	雪崩光电二极管(APD)
温度控制范围	0°C - 120°C ⁽⁷⁾
尺寸(宽 x 长 x 高)	322 mm x 565 mm x 245 mm
重量	19 kg
电源要求	AC 100-240 V, 50-60 Hz, 4.0 A
能耗	最大值100 W, 典型值45 W
工作环境条件	+10°C至+35°C, 35% - 80%相对湿度(无冷凝)
计算机接口	USB 2.0 或更高版本

附注: 1.用水作为样品分散剂; 2.使用低容量可抛弃粒度样品池和扩展粒度分析可以测试粒度大于10 μm; 取决于样品和样品制备; 3.使用15kDa蛋白测定; 4.取决于样品; 5.使用扩散障法; 6.使用胆汁酸测定; 7.低于露点需要配置干燥氮气的净化装置; 8.温度精度: 25°C 下为 0.1°C, 0°C 下为 0.2°C, 90°C 下为 0.5°C。

为何选择 马尔文帕纳科？

我们是材料表征领域的专家，通过化学、物性和结构分析，打造出更胜一筹的客户导向型解决方案和服务，从而产生可观的经济效益。

我们的目标是帮助您开发质量更好的产品，缩短产品上市时间。我们的解决方案为卓越研发提供支持，并帮助更大程度地提高工作效率和流程效率。

马尔文帕纳科 (Malvern Panalytical) 隶属于精密仪器和控制设备制造公司思百吉 (Spectris) 集团。

www.spectris.com

服务和支持

马尔文帕纳科能提供您需要的全球培训、服务和支持，帮助您不断地推动分析流程达到更高水平。对于您向我们购买的产品和服务，我们努力帮助您获得更高的投资回报，而当您的实验室和分析需求出现增长时，我们将随时为您提供支持。

我们的全球专家团队通过确保提供专门的应用知识、快速的响应和实现更长的仪器正常运行时间，为您的业务流程创造更多价值。

- 本地和远程支持
- 全面且灵活的售后支持协议
- 合规与 检验 验证支持
- 现场或马尔文帕纳科应用实验室培训课程
- 电子学习培训课程和网络研讨会
- 样品和应用方案咨询



马尔文帕纳科中国

售前咨询: 400 630 6902

售后咨询: 400 820 6902

邮箱: info@malvern.com.cn

网址: www.malvernpanalytical.com.cn

上海总部

地址: 上海市徐汇区田州路99号新安大楼13号楼101室
Room 101, XinAn Plaza, Building 13,
No.99 Tianzhou Road, Xuhui District, Shanghai

www.malvernpanalytical.com

上海应用中心

地址: 上海市闵行区中春路1288号金地威新科创园24幢3层, 3A层
Floor 3&3A, Buliding 24, No.1288 Zhongchun
RD. Shanghai

北京应用中心

地址: 北京市石景山区鲁谷路74号瑞达大厦9层F908
Rm. F908, Ruida Building, No.74, Lugu Road, Shijingshan
District, Beijing